

istniejący detal gzymsu,
wzór do odtworzenia



skucie tynku

odtworzenie formy rzeźbiarskiej

uzupełnieni gzymsu wraz z odtworzeniem detalu

obniżenie istniejącej attyki o około 20
cm, odtworzenie detalu

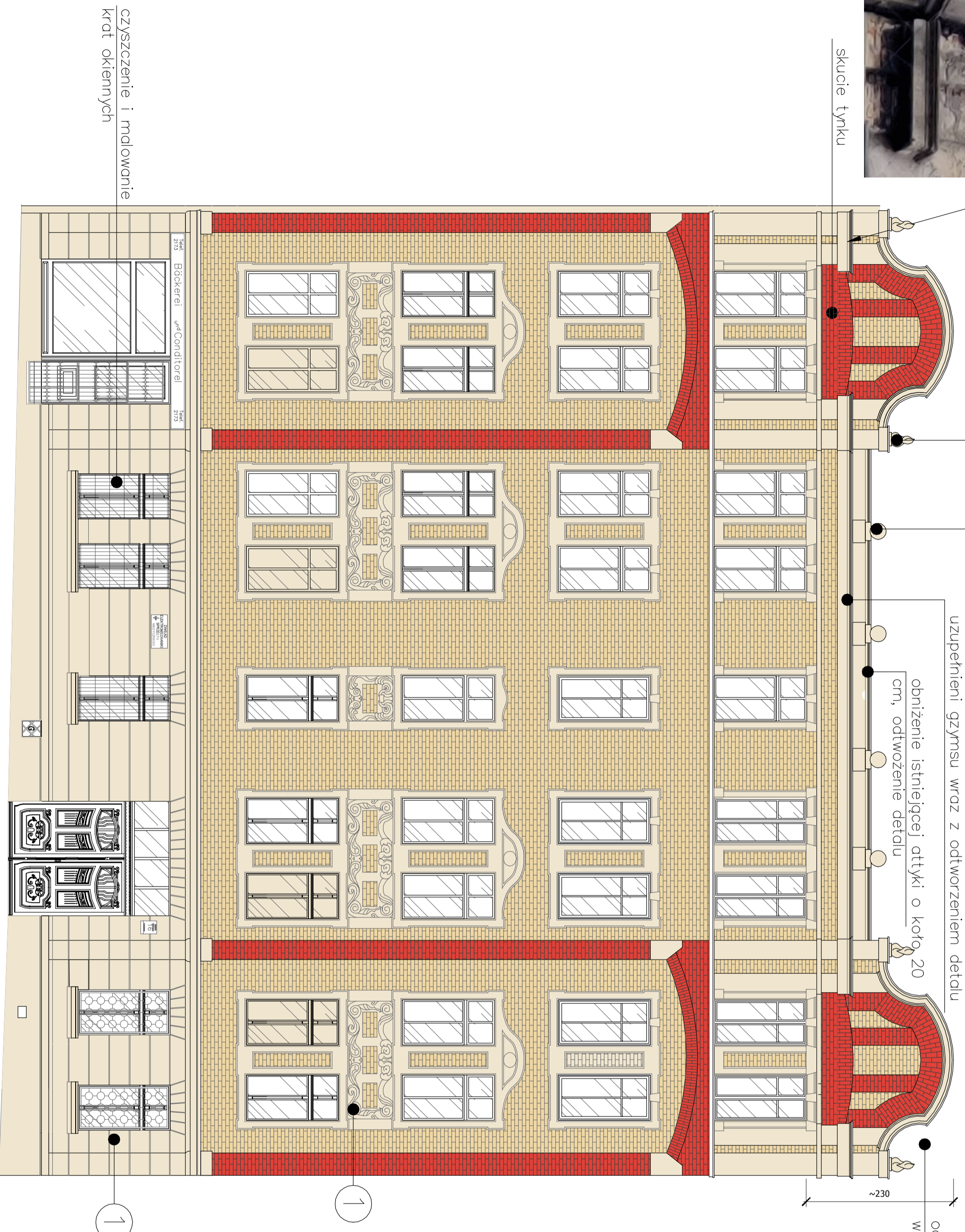
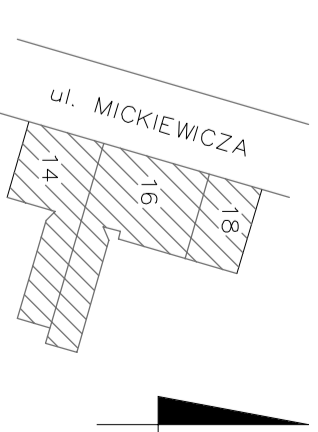
odtworzenie łukowego tympanonu
wraz z pilastrami

~230

schematyczny rzut budynku

MATERIAŁY:

- ŚCIANA ZEWNĘTRZNA – CEGŁY
– CZYSZCZENIE/UZUPEŁNIENIE FUG
- ŚCIANY ZEWNĘTRZNA – FRAGMENTY POKRYTIE
– TYNK SILKONOWY
- ŚCIANA ZEWNĘTRZNA – DETALE ARCHITEKTONICZNE
– FARBA SILKONOWA
- PARAPETY OKIENNE, OBRÓBKI BLACHARSKIE
– BLACHA POWLEKANA, KOLOR GRAFITOWY RAL 7024



czyszczenie i malowanie
krat okiennych

UWAGA: Z POWODU OGRANICZEŃ PROCESU DRUKOWANIA – KOLORY TYNKÓW SĄ PRZYBLIŻONE I NALEŻY JE TRAKTOWAĆ JE POGLĄDOWO.

Rysunek elewacji dokumentacji archiwalnej z 1903 r.



BUILD PROJECT			
WOJOCIECH MAŁOTA tel. 502 897 077			
Radziwiłłów 41-302, ul. Nowińska 47A			
INWESTOR			
WSPÓLNOTA MIESZKANOWA NIERUCHOMOŚCI PRZY UL. ADAMA MICKIEWICZA 15, 41-302 BYTOM			
TYTUŁ			
PROJEKT BUDOWLANY RENOWACJI BUDYNKU WSPÓLNOTY MICKIEWICZA 16 W RAMACH REMITACJI I PODDROBZSZARU 13 W BYTOMIU			
ADRES			
41-302 BYTOM, UL. ADAMA MICKIEWICZA 16			
OBJEKT			
BUDYNEK WIELORODZINNY			
TEMAT PROJEKTU			
ELEWACJA ZACHODNIA			
- STAN PROJEKTOWY			
nr rys. skala			
PB. 1			
autor			
mgr i architekt architektura - technologia			
mgr inż. Beata Barbich			
mgr inż. Maciej Maciżyński			
mgr inż. Adam Świdziński			
mgr inż. Adam Świdziński			
data nr. upr. podpis			
kwiecień 2020			
projektant			
mgr inż. Adam Świdziński			