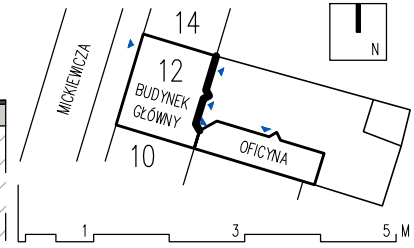


ROZWIĘCIE ŚCIAN ELEWACJI – OFICyna

ORIENTACJA



KOLORYSTYKA ELEWACJI

- ELEWACJA TYLNA / TERMOMODERNIZACJA
- A1** TYNK SILIKONOWY WTA BAUMIT
KOLOR: HBW 43 LIFE 0435 WG PALETY KOLORÓW BAUMIT
 - A2** OBRÓBKI BLACHARSKIE / STOLARKA / POZOSTAŁE ELEMENTY
 - A3** OBRÓBKI BLACHARSKIE, PARAPETY, BALUSTRADY, OPRAWY OŚWIETLENIOWE KOLOR MŁOTKOWY / ZBLIŻONY DO RAL 7022
 - A4** RURY SPUSTOWE I RYNNY
KOLOR MŁOTKOWY / ZBLIŻONY DO RAL 7022
 - A5** STOLARKA
KOLOR BIAŁY / ZBLIŻONY DO RAL 9003
 - A5** STOLARKA
KOLOR BRĄZOWY / ZBLIŻONY DO RAL 8028, ZGODNY Z KOLEM STOLARKI DRZWIOWEJ ELEWACJI FRONTOWEJ

KOLORYSTYKA ELEWACJI

ZAKRES PRAC WG RYSUNKU A_02

5.2 A1

STUDIO PROJEKTOWE ADRIAN GAJDA
41 - 946 PIEKARY ŚLĄSKIE; UL. ROZDZIĘNSKIEGO 2
TEL: +48 - 502.66.29.29 / EMAIL: ADRIANGAJDA@SPAG.PL

STUDIO PROJEKTOWE
ADRIAN GAJDA

INWESTOR / INVESTOR:
WSPÓLNOTA MIESZKANIOWA - UL. MICKIEWICZA 12, BYTOM
UL. MICKIEWICZA 12; 41-902 BYTOM
ADRES INWESTYCJI / INVESTMENT ADDRESS:
UL. MICKIEWICZA 12; 41-902 BYTOM
DZIAŁKA NR 313/107

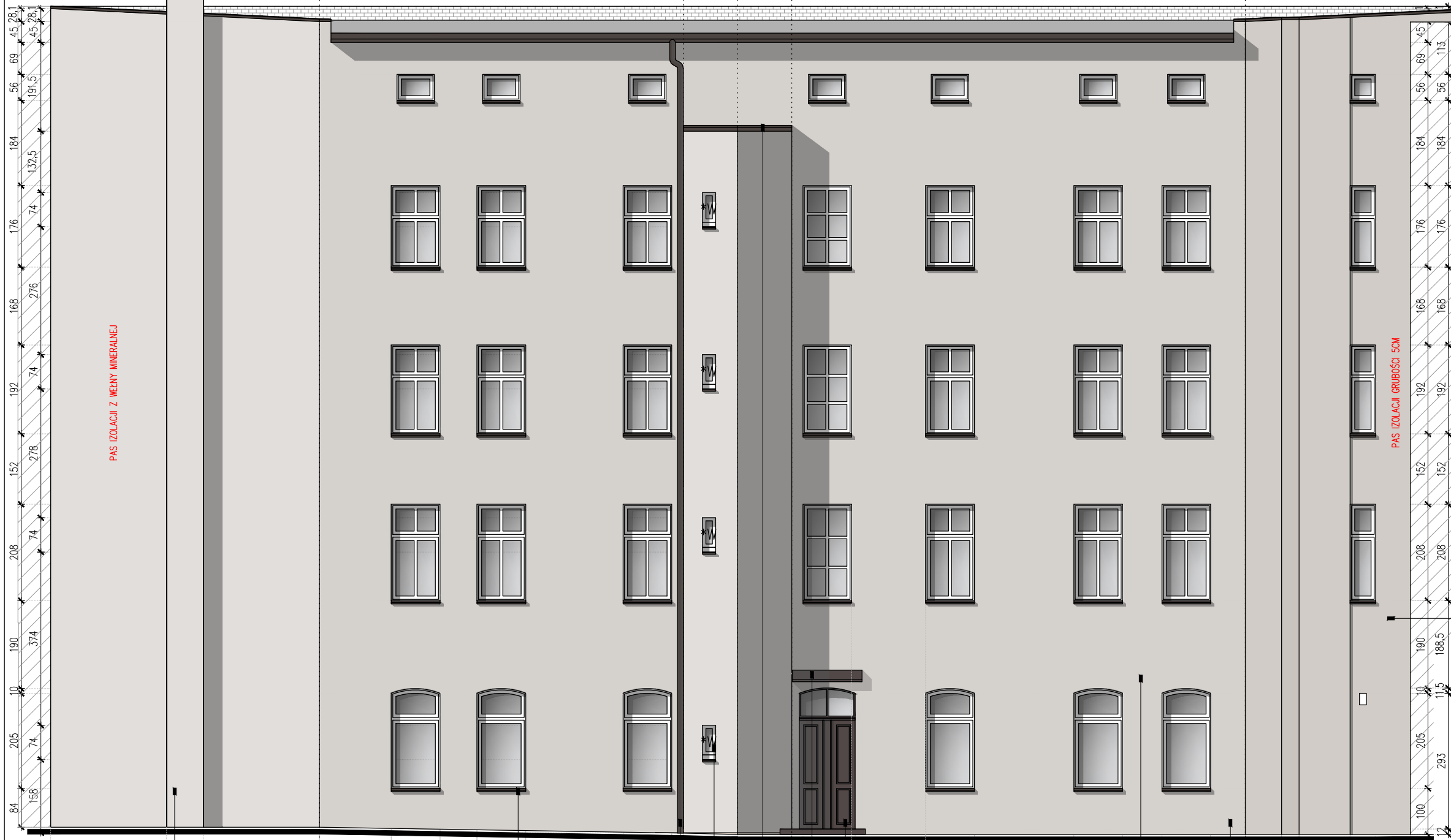
TEMAT / PROJECT:
REWITALIZACJA PODOBSZARU 13 W BYTOMIU - PROJEKT BUDOWLANY
TERMOMODERNIZACJI ELEWACJI TYLNEJ BUDYNKU MIESZKALNEGO W BYTOMIU
PRZY ULICY MICKIEWICZA 12.

OPRACOWANY PRZY POMOCY PROGRAMU AUTOCAD LT 2013		NR UPR. NR EMD.	PODPIS
PROJEKTOWAŁ:	MIR. NR. ARCH. ADRIAN GAJDA	32/05/SLOK/II	

FAZA / PHASE:	PROJEKT BUDOWLANY	BRANŻA / BRANCH:	ARCHITEKTURA
SKALA / SCALE:	1:100	DATA / DATE:	LUTY 2020

Tytuł rysunku / Drawing title:
ELEWACJA TYLNA - OFICyna
/ STAN PROJEKTOWANY

NUMER RYSUNKU / DRAWING NUMBER:
A_01



UWAGI

RYSunEK ROZPATRYWAĆ ŁĄCZNIE Z CZĘŚCIĄ OPISOWĄ I OBLICZENIOWĄ.
STOLARKĘ DOPASOWAĆ DO WYMIARÓW ZAWARTYCH W CZĘŚCI RYS. ORAZ POMIARÓW OTWORÓW WYKONANYCH NA MIEJSCU BUDOWY.
WSZELKIE NIEŚCISKOŚCI UZGODNIĆ Z PROJEKTANTEM.

